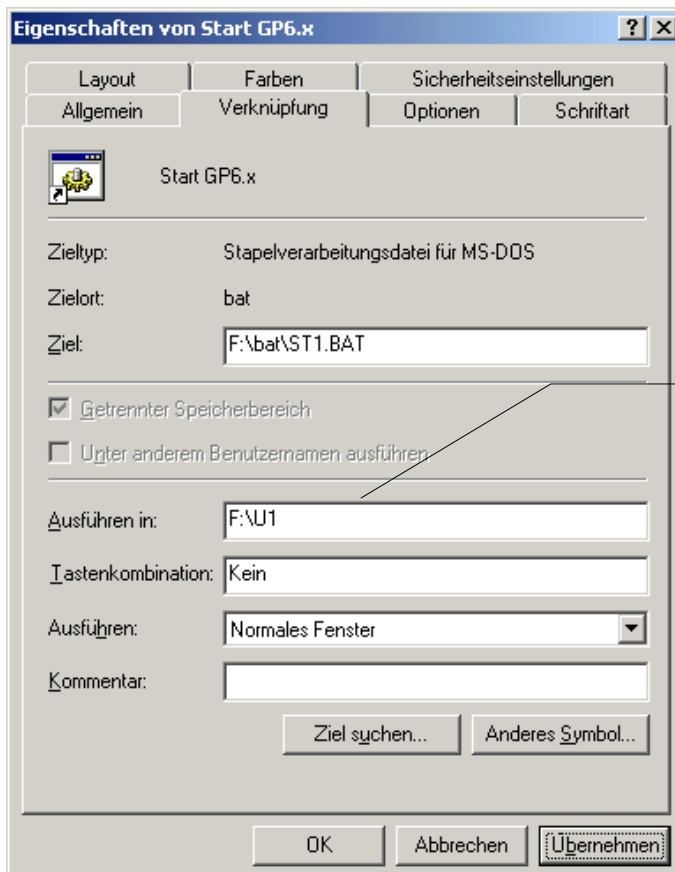


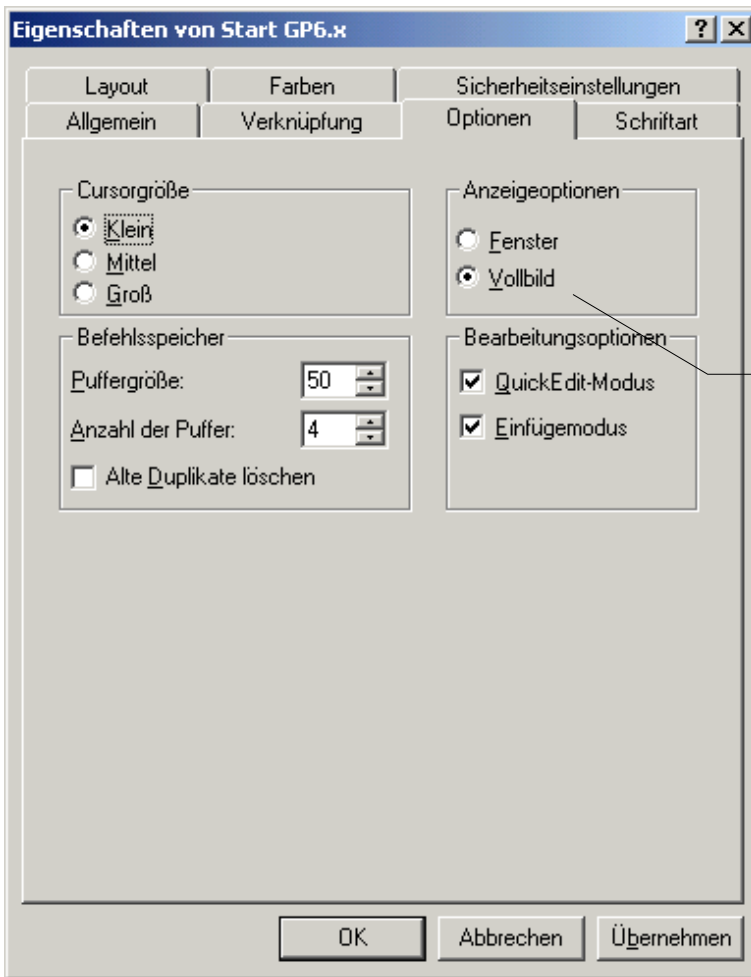
Geben Sie den Pfad für den Startbatch ST1.BAT ein. I.d.R. im Verzeichnis BAT zu finden. Sollten Sie den ST1.BAT in Ihrem Userverzeichnis (Ux etc.) stehen haben, geben Sie anstelle von BAT das Ux Verzeichnis an.



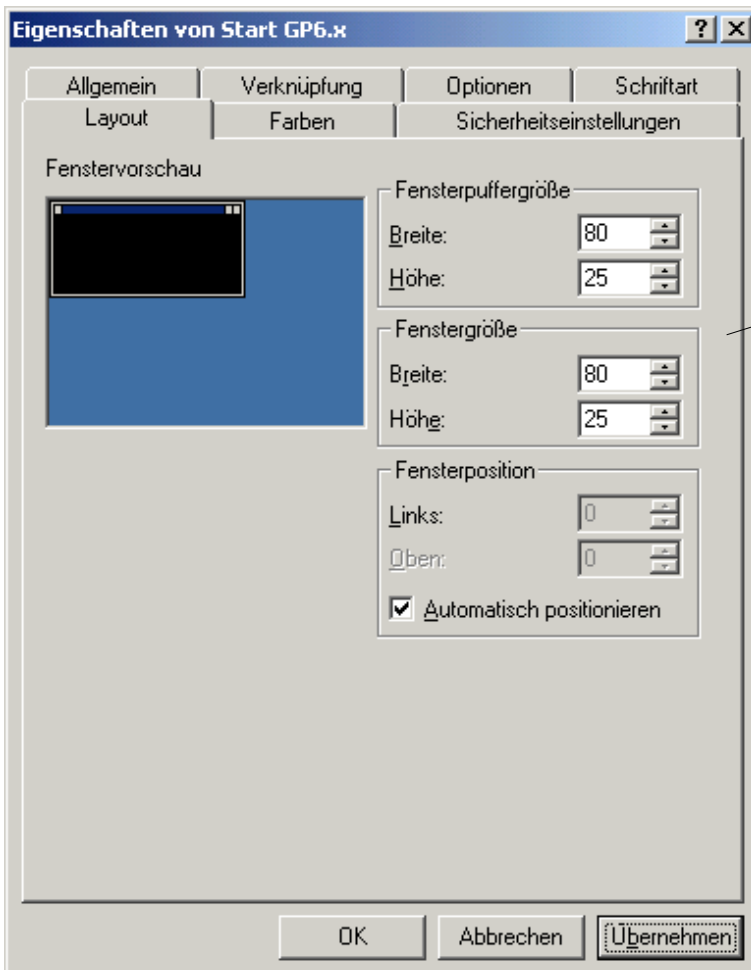
Geben Sie der Verknüpfung einen Namen und klicken auf „Fertig stellen“



Nach dem „Fertig stellen“ müssen Sie die Eigenschaften der neuen Verknüpfung bearbeiten. Klicken Sie dazu mit der rechten Maustaste auf die neue Verknüpfung und wählen mit der linken Maustaste den Befehl „Eigenschaften“. Jetzt sehen Sie ein Fenster wie die Abbildung links zeigt. Geben Sie in dem Feld „Ausführen in“ Ihr Userverzeichnis an z.B. F:\U1.



Unter Optionen können Sie entscheiden, ob das Programm im Vollbildmodus gestartet werden soll. Zusätzlich zu dieser Anzeigeoption müssen Sie eine Einstellung unter LAYOUT durchführen. Siehe nächste Abbildung.



Sowohl die Fensterpuffergröße als auch die Fenstergröße sollte auf eine Breite von 80 und eine Höhe von 25 gesetzt werden.