

Einstellungen im Internet-Explorer (IE) (Stand 11/2013) für die Arbeit mit *IOS2000* und *DIALOG*

Um mit *IOS2000/DIALOG* arbeiten zu können, benötigen Sie einen Webbrowser. Zurzeit unterstützen wir ausschließlich den Internet-Explorer von Microsoft. Diesen gibt es aktuell in der Version 9. Diese Version lässt sich allerdings „nur“ auf Rechnern mit dem Betriebssystem aktuell *WINDOWS 7* bzw. auf dem Vorgängerbetriebssystem *WINDOWS VISTA* installieren. Diejenigen, die noch mit *Windows XP* arbeiten, können maximal die Version 8 des Browsers installieren.

Internet-Explorer 11:

Anleitung zur Deinstallation des Browsers wenn die hier beschriebenen Einstellungen nicht zu dem gewünschten Ergebnis führen, finden Sie ganz am Ende dieses Dokuments.

ACHTUNG: Seit November 2013 ist der neue Internet-Explorer 11. Diese unterscheiden sich nicht wirklich von IE10 lediglich das entsprechende Fenster ist etwas anders beschriftet. (ab Seite 6 finden Sie die Einstellungen zum IE10 und IE11)

Internet-Explorer 10:

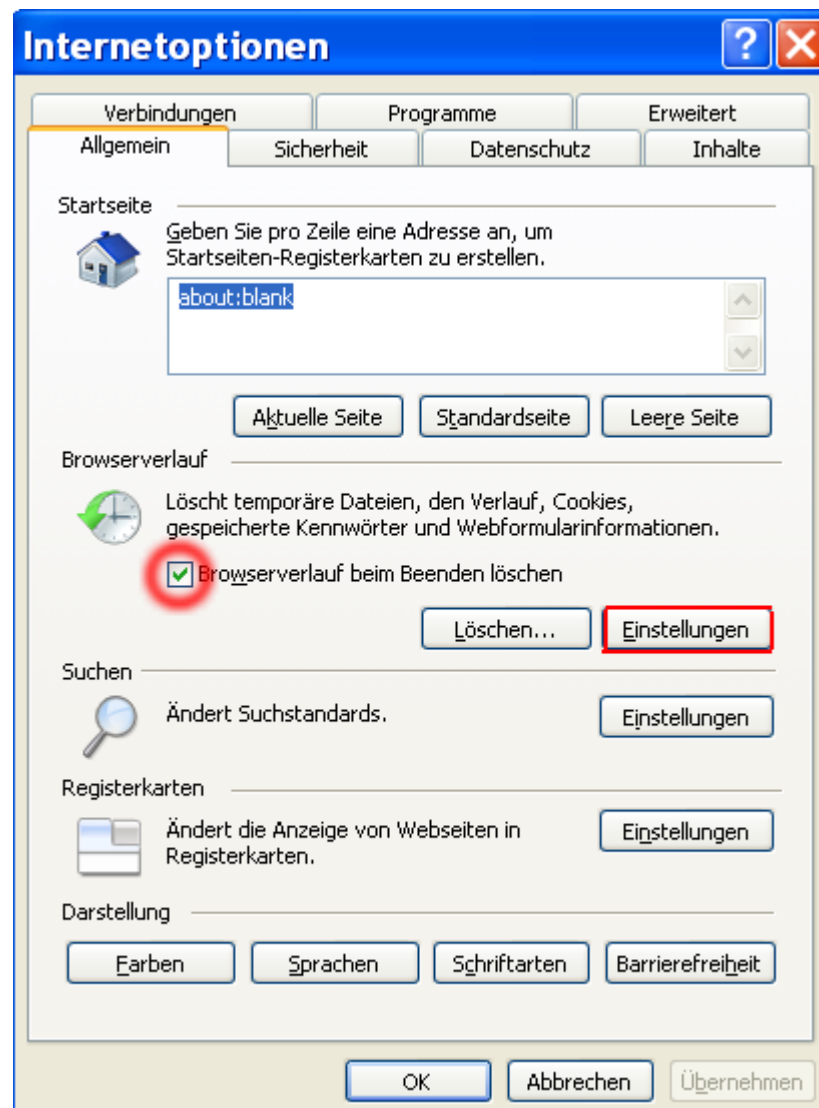
ACHTUNG: Seit März 2013 ist der neue Internet-Explorer 10 für Windows 7 verfügbar. Die speziell für den IE10 vorzunehmenden Einstellungen werden auf Seite 6 erläutert. (alle folgenden Einstellungen, gelten für den IE10 gleichermaßen!!!)

Wir empfehlen Ihnen in jedem Fall, den für Sie aktuellen Browser (also IE8 bei XP und IE9 bei WIN7) zu installieren. Die Einstellungen für den IE8 und IE9 sind identisch.

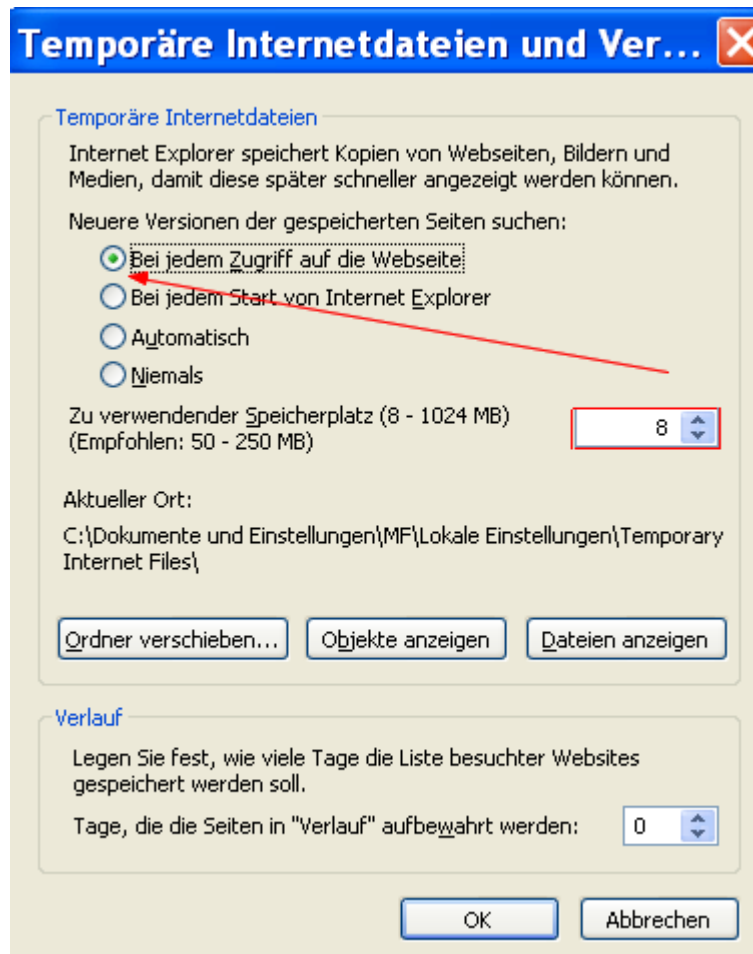
Starten Sie zunächst den Internet-Explorer (durch Doppelklick auf Symbol auf dem Desktop oder über Start -> Alle Programme -> Internet Explorer). Die Einstellungen rufen Sie über EXTRAS -> INTERNETOPTIONEN. Sollten Sie diese Menüleiste nicht sehen können, klicken Sie einfach im Kopfbereich des Browsers (z.B. in den grauen Bereich unter der Adresszeile) mit der rechten Maustaste und wählen aus dem erscheinenden Menü, die Menüleiste aus. Wenn Sie nun auf EXTRAS → Internetoptionen klicken erscheint folgendes Fenster:



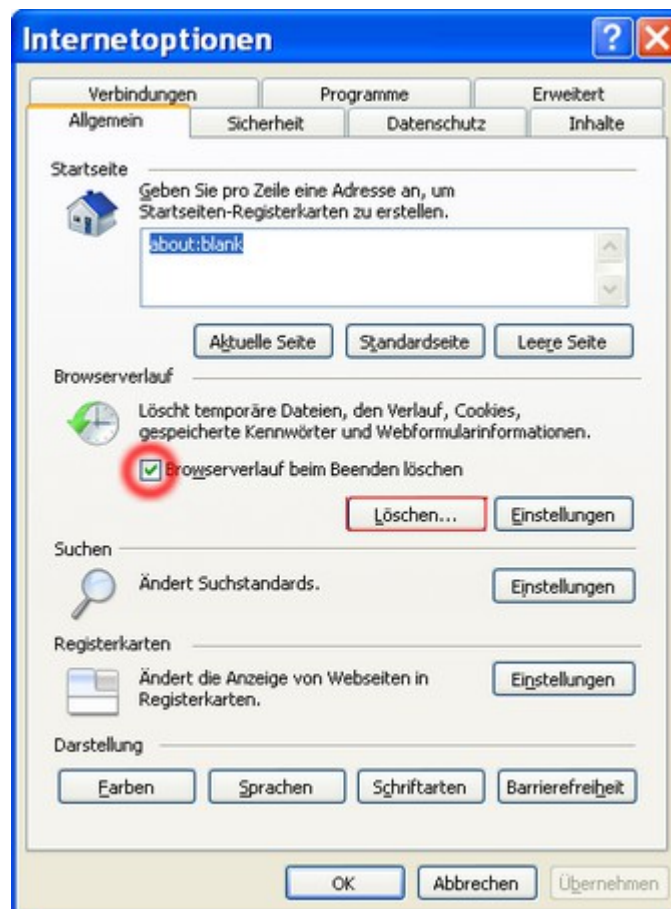
das



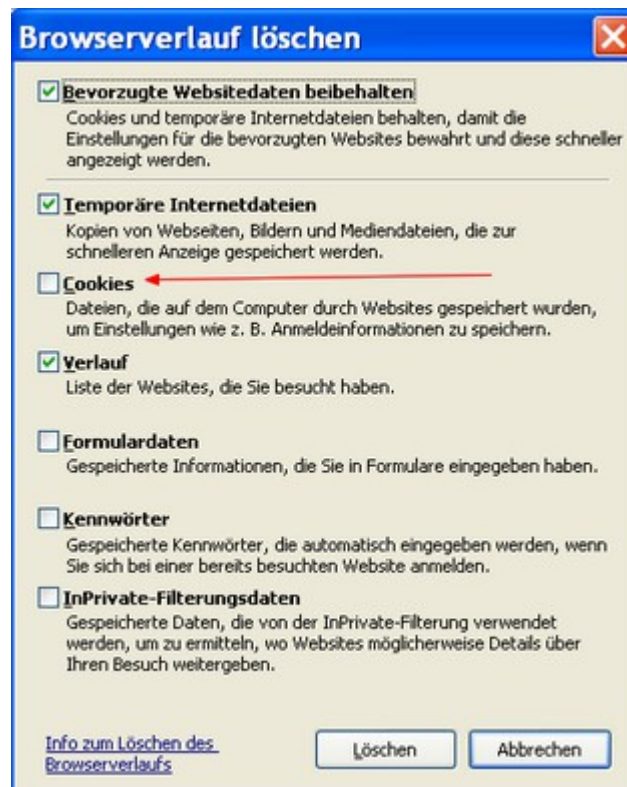
Setzen Sie das Häkchen bei „Browserverlauf beim Beenden löschen“ und klicken dann auf den Button „Einstellungen“ und Sie gelangen in folgendes Fenster, welches nach korrekter Einstellung dann so aussehen sollte:



Bestätigen Sie mit „OK“. Nun klicken Sie in dem noch offenen Fenster auf den Button „LÖSCHEN“



Sie gelangen nun in folgendes Fenster. Hier entfernen Sie bitte das Häkchen bei dem Eintrag „Cookies“:



Bestätigen Sie hier die Änderungen mit dem Button „LÖSCHEN“ !
Jetzt klicken Sie in dem Fenster (in dem Sie nun wieder stehen) oben auf den Reiter „Sicherheit“ und Sie sehen folgendes Bild:



Hier klicken Sie auf „Vertrauenswürdige Sites“, so dass dieser Eintrag markiert ist (blau o.ä. Hinterlegt) und dann auf den Button „SITES“ und Sie sehen folgendes:



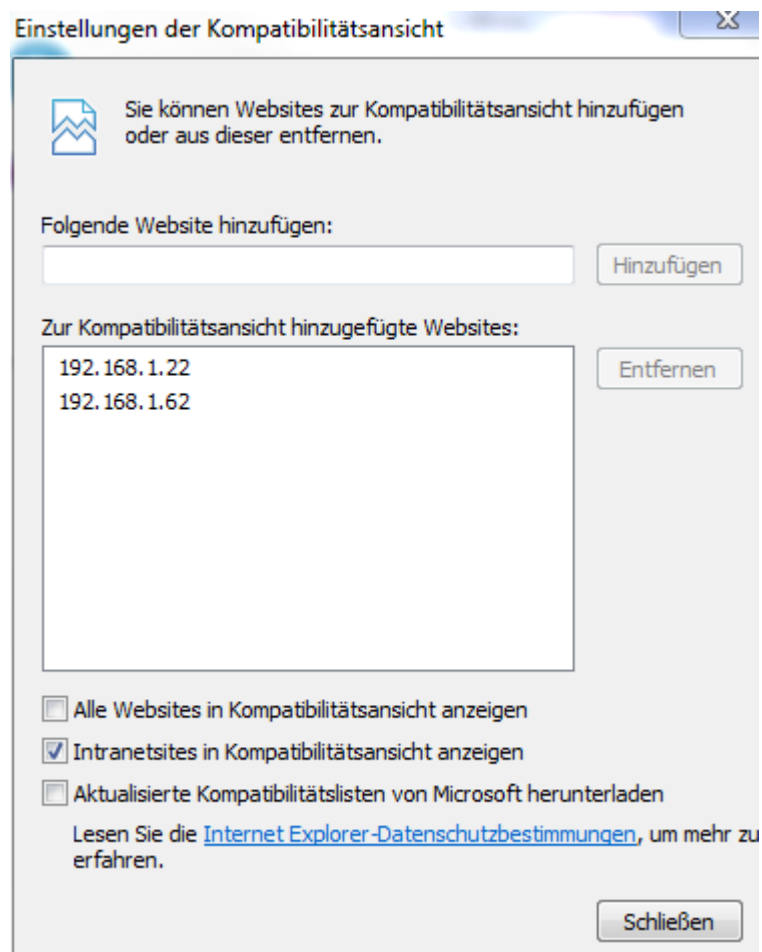
Zuerst das Häkchen unten bei HTTPS entfernen. Geben Sie dann in das Feld 'Diese Website zur Zone hinzufügen:' die IP-Adresse des Servers ein (http://192.168.1.*) und klicken auf „Hinzufügen“ (die IP-Adresse erscheint im Feld 'Websites' wie auf dem Bild zu sehen) und anschließend auf „Schließen“.

Ganz zum Schluss einmal noch „OK“ anklicken und der IE ist eingestellt.

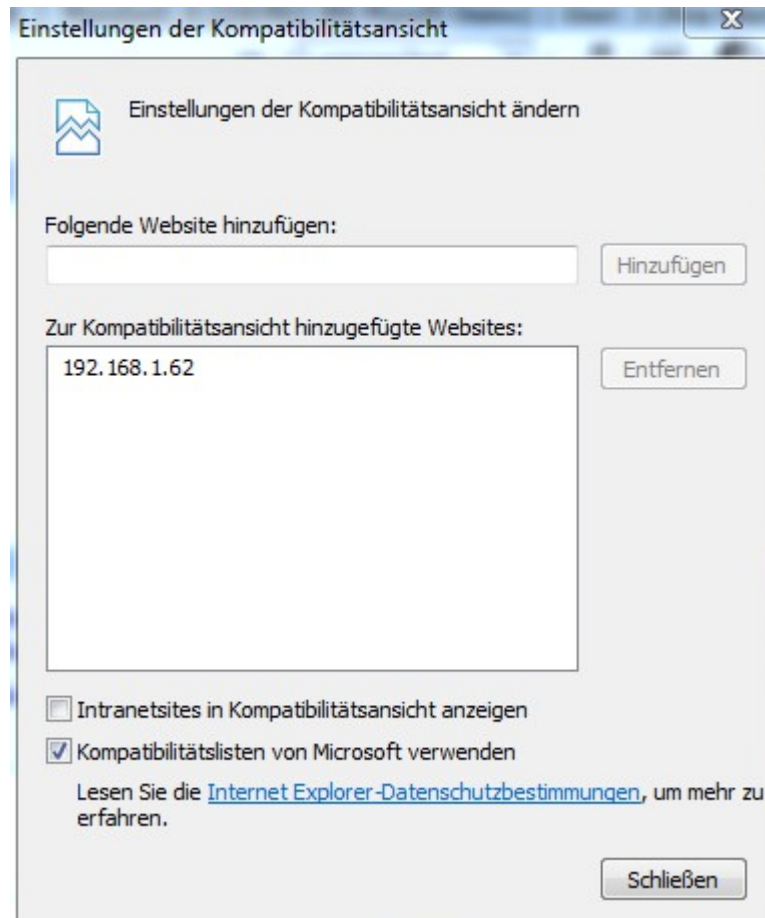
Einstellungen für Internet-Explorer 10 und 11 für Windows7 + 8

Starten Sie zunächst den Internet-Explorer (durch Doppelklick auf das Symbol auf dem Desktop oder über Start -> Alle Programme -> Internet Explorer).
Zuerst muss die Menüleiste aktiviert werden, indem man mit der rechten Maustaste in der obersten Zeile (im Menübereich) klickt und dann die Menüleiste aktiviert (Häkchen vor der Menüleiste).

Wenn Sie nun auf EXTRAS → Einstellungen der Kompatibilitätsansicht klicken, erscheint folgendes Fenster:



IE Version 10

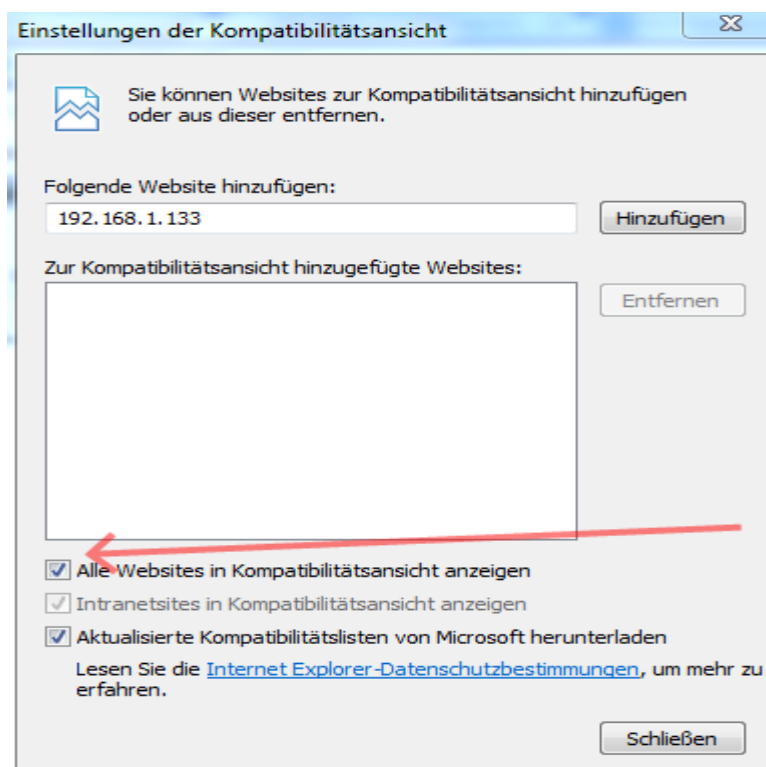


IE Version 11

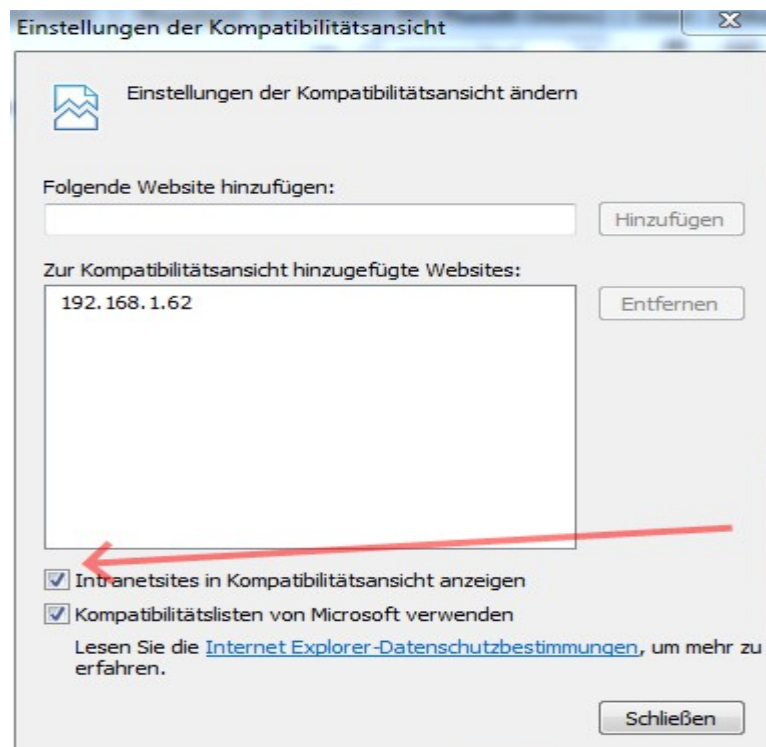
Geben Sie dann in das Feld 'Folgende Website hinzufügen:' die IP-Adresse Ihres Servers ein (z.B. 192.168.1.2) und klicken auf „Hinzufügen“ (die IP-Adresse erscheint im Feld 'Zur Kompatibilitätsansicht hinzugefügte Websites:') und anschließend auf „Schließen“.

**SOLLTE ES DENNOCH NICHT FUNKTIONIEREN,
LESEN SIE BITTE WEITER!!!!**

Es ist nun **im IE10** mehrfach vorgekommen, dass diese Einstellungen nach dem Neustart des Browser nicht mehr vorhanden waren und dadurch das IOS2000/DIALOG wieder nicht mehr bedienbar. In diesem Fall machen Sie bitte das Häkchen bei „ALLE Websites in Kompatibilitätsansicht anzeigen“



IE Version 10



IE Version 11

Damit haben Sie alle erforderlichen Einstellungen im Internet Explorer 10 + 11 vorgenommen.

Deinstallation des IE11:

Sollten Sie trotz aller Einstellungen, Probleme mit dem neuen IE11 haben z.B. das bei jedem Start eine Meldung kommt, dass IOS2000 nur im Internet-Explorer läuft oder die Darstellung im Programm durcheinander wirkt oder teilweise nicht mehr richtig lesbar ist, sollten Sie den IE11 deinstallieren und die Vollautomatik bei Windows Updates abschalten.

Zur Deinstallation klicken Sie auf den START Button und wählen dort SYSTEMSTEUERUNG aus. Dort klicken Sie auf den Eintrag „Programm deinstallieren“ oder „Programme und Funktionen“ je nach Betriebssystem kann das etwas unterschiedlich heißen. In dem Fenster werden Ihnen nun alle installierten Programm aufgelistet. Klicken Sie oben links auf den Eintrag „Installierte Updates anzeigen“. Suchen Sie nun oben rechts in der Suchleiste nach dem Wort EXPLORER.

Nun finden Sie in der Auflistung den Internet-Explorer 11. Klicken Sie diesen an und dann oben auf den Button „deinstallieren“. Folgen Sie den Anweisungen am Bildschirm. Zum Schluss ist noch ein Neustart des Rechners notwendig.


Das war es auch schon.

WINDOWS-UPDATE Einstellungen ändern

Damit nun nicht beim nächsten Windows-UPDATE der IE11 wieder installiert wird, sollte hier auch noch eine Einstellung erfolgen. Dazu klicken Sie wieder auf den START Button und tippen in das Suchfeld „Windows Update“ ein und Sie finden in dem Ergebnis einen entsprechenden Eintrag, den Sie bitte anklicken. Dadurch öffnet sich ein Fenster. Wählen Sie hier den Eintrag „Einstellungen ändern“

Ändern Sie hier die Anzeige:

Wichtige Updates

 Updates automatisch installieren (empfohlen)

Neue Updates installieren: Täglich um 03:00

Empfohlene Updates

wie folgt ab:

Wichtige Updates

Updates herunterladen, aber Installation manuell durchführen

Neue Updates installieren: Täglich um 03:00

Empfohlene Updates

Klicken Sie dann unten auf OK.

Wenn dann zukünftig neue Updates von Windows geladen werden, bekommen Sie einen Hinweis angezeigt und können dann entscheiden, was von dem Update installiert werden soll. Wenn hier der Internet-Explorer 11 wieder aufgeführt ist, nehmen Sie einfach das Häkchen raus, um es nicht zu installieren.

Anmerkung:

Wir haben leider keinen Einfluss auf die Änderungen bei Microsoft. Deshalb arbeiten wir mit Hochdruck daran, dass wir bald nicht mehr zwingend auf den Internet-Explorer angewiesen sind und dann auch auf andere Browser ausweichen können.

Viel Erfolg!

MARKUS-SOFTWARE GmbH
Marc Fleckner