

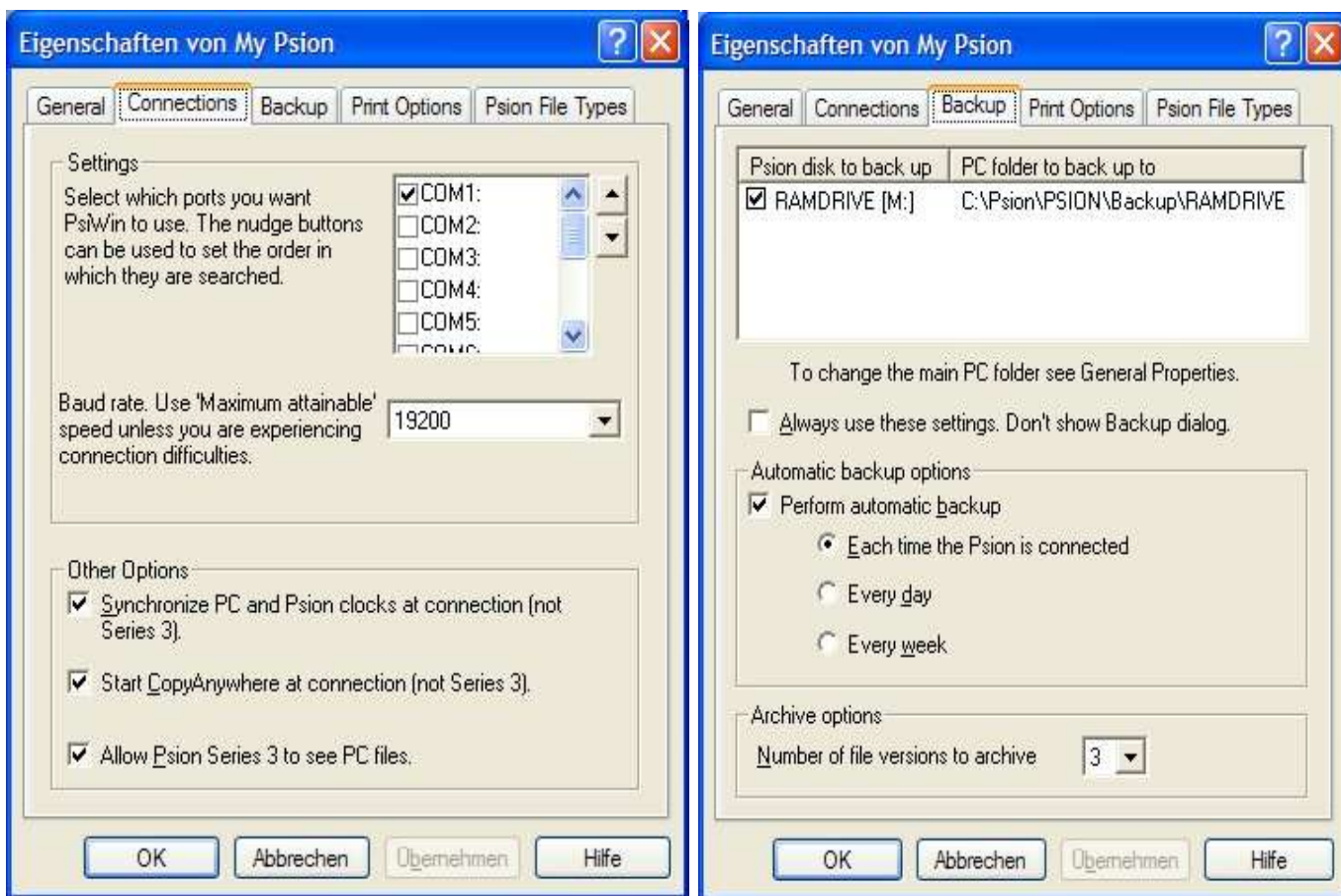
## Bedienungsanleitung IOSMDE für Psion Workabout MX

IOSMDE dient der Erfassung von Daten mit dem Psion Workabout MX für das Warenwirtschaftsprogramm IOS2000. IOSMDE erlaubt die Erfassung von bis zu 3 Datenfeldern für die unterschiedlichsten Aufgaben wie :

- Erstdatenerfassung mit EAN, Warengruppe, Preis
- Inventuren, Bestellungen, Bestandsveränderungen
- Stammdatenerfassung wie Verkaufspreise, Lagerorte, Mindestbestände usw.
- und vieles mehr

### Installation

Das Programm wird auf CD geliefert. Installieren Sie zuerst das Programm 'PsiWin' von der CD. Nach der Installation starten Sie das Programm mit Klick auf das 'My Psion' Symbol auf dem Desktop und wählen 'Datei-Properties' an. Geben Sie die richtige Com-Schnittstelle und 19200 Baud als Geschwindigkeit an. Markieren Sie alle 3 Optionen im Fenster.



Eine zusätzliche, gute Möglichkeit ist die Einrichtung des automatischen Backups bei jeder Verbindung mit dem Psion. Dann werden alle Dateien automatisch gesichert, wenn Sie den Psion mit dem PC verbinden, auch die aktuelle IOSMDE.TXT Datendatei. Sie finden die entsprechenden Einstellung auf dem Tabulator 'Backup'.

Verbinden Sie das Cradle mit dem PC und stecken Sie den Workabout MX in das Cradle.

Starten Sie den Workabout MX und brechen Sie eine evtl. Autostartroutine mit gleichzeitigem Tippen der Tasten Ctrl+C ab.

Sollte der Psion trotzdem durchstarten, starten Sie mit gleichzeitigem Drücken der Tasten 'PSION – Ctrl – Del' neu und versuchen es erneut mit den beiden Tasten 'Ctrl' und 'C' gleichzeitig, bis das Abbruchfenster kommt. Bestätigen Sie dann die Abbruchfrage mit 'J'.

Dann gehen Sie über das Menü in den Command-Prozessor. Es erscheint die Anzeige : M>

Tippen Sie : LINK (ENTER)

Die gelbe Link-Leuchte auf dem Cradle leuchtet auf. Im 'MyPsion' Fenster können Sie jetzt den Inhalt Ihres Psions sehen, wie im normalen Windows-Explorer.

Kopieren Sie jetzt den Inhalt des APP-Verzeichnisses von der CD in die Ramdrive M: Ihres Psion.  
Kopieren Sie die AUTOEXEC.BTF von der CD in das Rootverzeichnis M: Ihres Psions.

Damit ist die Installation beendet.

## **Start des Programms**

### **1. MSMDE**

Entnehmen Sie den Psion aus dem Cradle und schalten Sie ihn aus oder tippen Sie die 3 Tasten 'Psion-Ctrl-Del' für einen Neustart. Wenn Sie alles richtig installiert haben, wird das MSMDE Programm gestartet. Wenn nicht, liegt ein Installationsfehler vor, kontrollieren Sie bitte, ob Sie die Installation nach obiger Beschreibung richtig und vollständig durchgeführt haben.

### **2. Altes WWS Programm**

Um das alte WWS Erfassungsprogramm zu starten, beenden Sie MSMDE mit 'Menü-Ende' und gehen in den Command-Processor. Dann tippen Sie 'X' ENTER.

## **Programmbedienung**

### **Datenerfassung**

Wenn Sie das Programm für eine **neue** Erfassung starten, stellen Sie sicher, das sich keine alte IOSMDE.TXT Erfassungsdatei mehr im System befindet. Rufen Sie im Menü zur Sicherheit die Routine 'Datei löschen' auf, bevor Sie die Daten erfassen.

Wenn Sie eine Erfassung nur unterbrochen haben, löschen Sie die Datei natürlich nicht, diese wird dann automatisch mit den neuen Daten erweitert.

Wählen Sie dann die Felder, die erfasst werden sollen. Sie haben dazu im Menü unter 'Felder' mehrere Auswahlmöglichkeiten.

Jetzt können Sie die Daten erfassen. Das erste Feld ist immer die EAN, die gescannt oder von Hand eingegeben werden kann. Die folgenden Felder müssen von Hand eingegeben und mit ENTER bestätigt werden.

Die jeweils letzte Eingabe kann über das Menü gelöscht werden, frühere Fehler müssen Sie sich notieren und dann später nach der Übertragung an den PC manuell mit einem Texteditor (z.B. Notepad) korrigieren.

Preise und Mengen mit Nachkommastellen geben Sie bitte mit dem PUNKT als Dezimaltrenner ein.

### **Daten an den PC senden**

Um die erfaßten Daten an den PC zu senden, legen Sie zuerst den Psion in das Cradle ein. Klicken Sie auf das Icon 'MyPsion' auf dem Desktop des PCs. Die Verbindung wird hergestellt.

Jetzt haben Sie 2 Möglichkeiten, die erfaßten Daten zu übertragen :

#### **1. Per MSMDE Menü mit dem Punkt 'Datei senden'**

Mit dieser Funktion wird die Datei unter dem Namen 'IOSMDE.TXT' automatisch auf Ihren PC in das Verzeichnis 'C:\Dokumente und Einstellungen\{ihr benutzername}' übertragen.

#### **2. Manuell mit dem Kopierbefehl über die 'MyPsion' Oberfläche in jedes beliebige Verzeichnis auf Ihrem PC oder im Netzwerk.**

Nach der Übertragung und einer Kontrolle der empfangenen Datei löschen Sie wieder die Datei im Psion.

Jetzt können Sie die IOSMDE.TXT Datei vom entsprechenden Programm verarbeiten lassen.